

Accessories

Motor mounting flanges SHE range

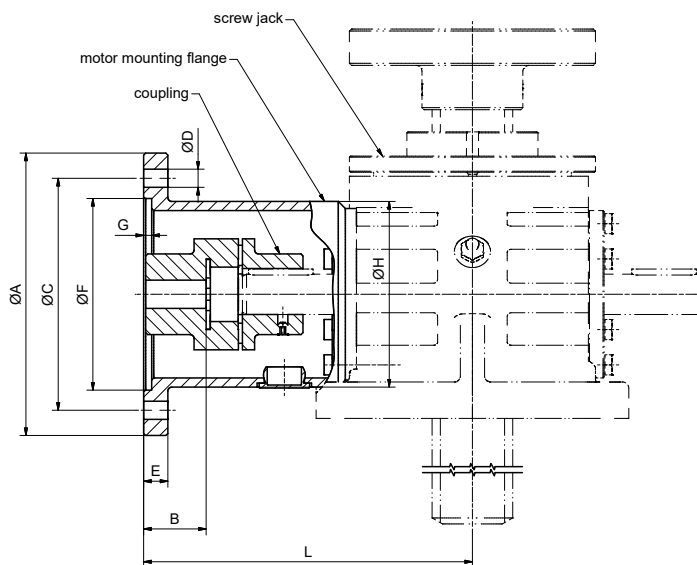
Technical drawings: SHE range

In certain situations, the versatile use of the worm gear screw jacks requires the direct mounting of motors. If the weight and dimensions of the two drive elements are not too different, IEC flanges and torsionally flexible couplings can be used for direct mounting of the motor.

If the drive motor is provided by the customer, we must be given a dimensional drawing of the connections. The customer must also specify the mounting side on the screw jack, right or left.

For reasons of simplification, only frequently required motor mounting flanges are shown below.

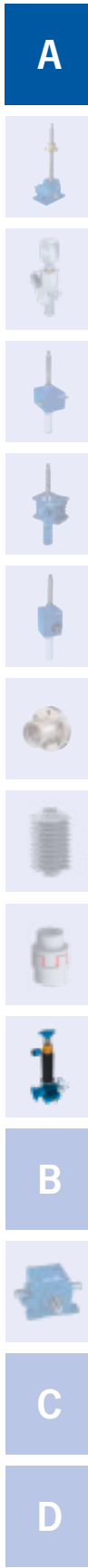
We will be pleased to advise you!



Dimensions motor mounting flanges: SHE range

Size	IEC-Flange ØA	Motor shaft length B	Coupling	Hole circle ØC	Hole ØD	Dimension E	Centering ØF	Centering depth G	Dimension ØH	Dimension L
1.1	Ø105	23	R19/24*	Ø85	8x Ø6,6	10	Ø70 H7	4	Ø65	118
		30	R19/24*	Ø85	8x Ø6,6	10	Ø70 H7	4	Ø65	123
	Ø120	40	R24/28*	Ø100	8x Ø6,6	10	Ø80 H7	4	Ø65	140
		50	R24/28*	Ø100	8x Ø6,6	10	Ø80 H7	4	Ø65	150
	Ø140	40	R24/28*	Ø115	8x Ø9	10	Ø95 H7	4	Ø65	140
		50	R24/28*	Ø115	8x Ø9	10	Ø95 H7	4	Ø65	150
3.1	Ø105	23	R19/24	Ø85	8x Ø6,6	10	Ø70 H7	4	Ø70	136
		30	R19/24	Ø85	8x Ø6,6	10	Ø70 H7	4	Ø70	141
	Ø120	40	R19/24	Ø100	8x Ø6,6	10	Ø80 H7	4	Ø70	151
		50	R24/28	Ø115	8x Ø9	10	Ø95 H7	4	Ø86	164
	Ø140	50	R28/38*	Ø115	8x Ø9	10	Ø95 H7	4	Ø86	164
			R24/28	Ø115	8x Ø9	12	Ø95 H7	4	Ø92	163
5.1	Ø140	40	R24/28	Ø115	8x Ø9	12	Ø95 H7	4	Ø92	173
		50	R28/38	Ø115	8x Ø9	12	Ø95 H7	4	Ø92	173
			R24/28	Ø115	8x Ø9	12	Ø95 H7	4	Ø92	183
	Ø160	60	R28/38	Ø130	8x Ø9	12	Ø110 H7	4	Ø92	193
			R28/38	Ø130	8x Ø9	12	Ø110 H7	4	Ø92	193
		80	R38/45*	Ø130	8x Ø9	10	Ø110 H7	4	Ø96	200
15.1	Ø140	40	R28/38	Ø130	8x Ø9	10	Ø110 H7	4	Ø96	210
		50	R28/38	Ø130	8x Ø9	10	Ø110 H7	4	Ø96	220
	Ø160		60	R38/45*	Ø130	8x Ø9	10	Ø110 H7	4	Ø96
		Ø160	40	R28/38	Ø130	8x Ø9	12	Ø110 H7	5	Ø114
	50		R28/38	Ø130	8x Ø9	12	Ø110 H7	5	Ø114	233
		Ø200	60	R38/45	Ø130	8x Ø9	12	Ø110 H7	5	Ø114
R42/55*	Ø165			8x Ø11	12	Ø130 H7	5	Ø130	248	
20.1	Ø250	80	R48/60*	Ø165	8x Ø11	12	Ø130 H7	5	Ø130	248
			R42/55*	Ø165	8x Ø11	12	Ø130 H7	5	Ø130	268
	Ø200	60	R48/60*	Ø165	8x Ø11	12	Ø130 H7	5	Ø130	268
			R42/55*	Ø165	8x Ø11	12	Ø130 H7	5	Ø130	268
	Ø250	80	R42/55*	Ø215	8x Ø14	15	Ø180 H7	5	Ø130	268
			R48/60*	Ø215	8x Ø14	15	Ø180 H7	5	Ø130	268

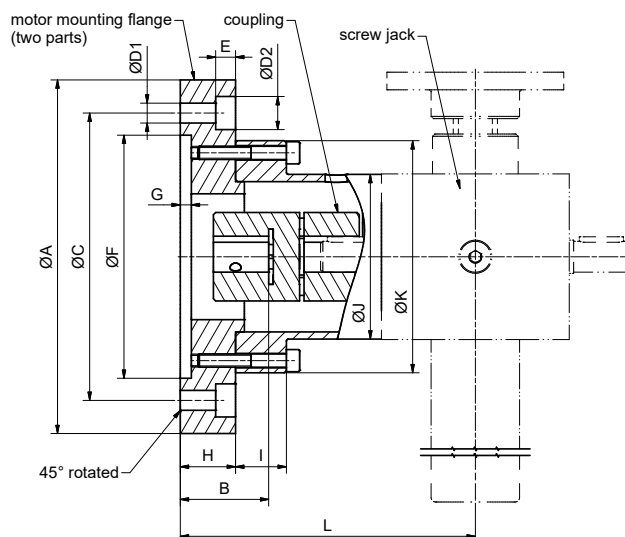
*Coupling must be reworked on the hub on the gearbox side.



Accessories

Motor mounting flanges MERKUR range

Technical drawings: MERKUR range



Dimensions motor mounting flanges: MERKUR range

Size	IEC-Flange ØA	Motor shaft length B	Coupling	Hole circle ØC	Hole ØD2 - E / ØD1	Centering ØF	Centering depth G	Dimension H	Dimension I	Dimension J	Dimension K	Dimension L
M0	Ø80	20	R14	Ø65	4x Ø10 - 6 / Ø5,5	Ø50 H8	4	15	6	Ø50	Ø80	79
	Ø90	23	R14	Ø75	4x Ø10 - 6 / Ø5,5	Ø60 H8	4	18	6	Ø50	Ø80	82
	Ø105	20	R14	Ø85	4x Ø11 - 7 / Ø6,6	Ø70 H8	4	15	6	Ø50	Ø80	79
	Ø120	23	R14	Ø100	4x Ø11 - 7 / Ø6,6	Ø80 H8	4	18	6	Ø50	Ø80	82
M1	Ø90	23	R14	Ø70	4x Ø10 - 6 / Ø5,5	Ø60 H8	4	15	10	Ø61	Ø90	96
	Ø105	30	R14	Ø85	4x Ø11 - 7 / Ø6,6	Ø70 H8	4	22	10	Ø61	Ø90	102
	Ø120	23	R14	Ø100	4x Ø11 - 7 / Ø6,6	Ø80 H8	4	15	10	Ø61	Ø90	96
	Ø140	30	R14	Ø115	4x Ø14 - 9 / Ø9	Ø95 H8	4	22	10	Ø61	Ø90	102
M2	Ø105	23	R14	Ø85	4x Ø11 - 7 / Ø6,6	Ø70 H8	4	18	10	Ø74,5	Ø105	113,5
		30	R19/24	Ø85	4x Ø11 - 7 / Ø6,6	Ø70 H8	4	15	23	Ø74,5	Ø105	123,5
	Ø120	30	R14	Ø100	4x Ø11 - 7 / Ø6,6	Ø80 H8	4	11	10	Ø74,5	Ø105	106,5
		40	R19/24	Ø100	4x Ø11 - 7 / Ø6,6	Ø80 H8	5	25	23	Ø74,5	Ø105	133,5
	Ø140	30	R14	Ø115	4x Ø15 - 9 / Ø9	Ø95 H8	4	18	10	Ø74,5	Ø105	113,5
		40	R19/24	Ø115	4x Ø15 - 9 / Ø9	Ø95 H8	4	15	23	Ø74,5	Ø105	123,5
Ø160	40	R19/24	Ø130	4x Ø15 - 9 / Ø9	Ø110 H8	5	25	23	Ø74,5	Ø105	133,5	
	30	R19/24	Ø85	4x Ø11 - 9 / Ø6,6	Ø70 H8	4	17	12	Ø78	Ø105	143,5	
M3	Ø120	30	R19/24	Ø100	4x Ø11 - 8 / Ø6,6	Ø80 H8	4	16	12	Ø78	Ø105	142,5
		40	R19/24	Ø100	4x Ø11 - 12 / Ø6,6	Ø80 H8	5	29	12	Ø78	Ø105	155,5
	Ø140	30	R19/24	Ø115	4x Ø15 - 11 / Ø9	Ø95 H8	4	17	12	Ø78	Ø105	143,5
		50	R24/28	Ø115	4x Ø15 - 10 / Ø9	Ø95 H8	5	20	31	Ø78	Ø105	165,5
	Ø160	40	R19/24	Ø130	4x Ø15 - 14 / Ø9	Ø110 H8	5	29	12	Ø78	Ø105	155,5
		50	R24/28	Ø130	4x Ø15 - 10 / Ø9	Ø110 H8	5	20	31	Ø78	Ø105	165,5
			60	R24/28	Ø130	4x Ø15 - 15 / Ø9	Ø110 H8	5	30	31	Ø78	Ø105
	Ø200	60	R24/28	Ø165	4x Ø18 - 12 / Ø11	Ø130 H8	5	30	31	Ø78	Ø105	165,5
M4	Ø160	40	R24/28	Ø130	4x Ø15 - 10 / Ø9	Ø110 H7	5	20	15	Ø115	Ø160	178,5
			R28/38	Ø130	4x Ø15 - 15 / Ø9	Ø110 H7	5	25	15	Ø115	Ø160	183,5
		50	R24/28	Ø130	4x Ø15 - 14,5 / Ø9	Ø110 H7	5	29,5	15	Ø115	Ø160	188
			R28/38	Ø130	4x Ø15 - 14,5 / Ø9	Ø110 H7	5	34,5	15	Ø115	Ø160	193
		60	R24/28	Ø130	4x Ø15 - 10 / Ø9	Ø110 H7	5	20	34,5	Ø115	Ø160	198
			R28/38	Ø130	4x Ø15 - 15 / Ø9	Ø110 H7	5	25	34,5	Ø115	Ø160	203
	Ø200	60	R24/28	Ø165	4x Ø18 - 12 / Ø11	Ø130 H7	5	20	34,5	Ø115	Ø160	198
			R28/38	Ø165	4x Ø18 - 12 / Ø11	Ø130 H7	5	25	34,5	Ø115	Ø160	203

A



B



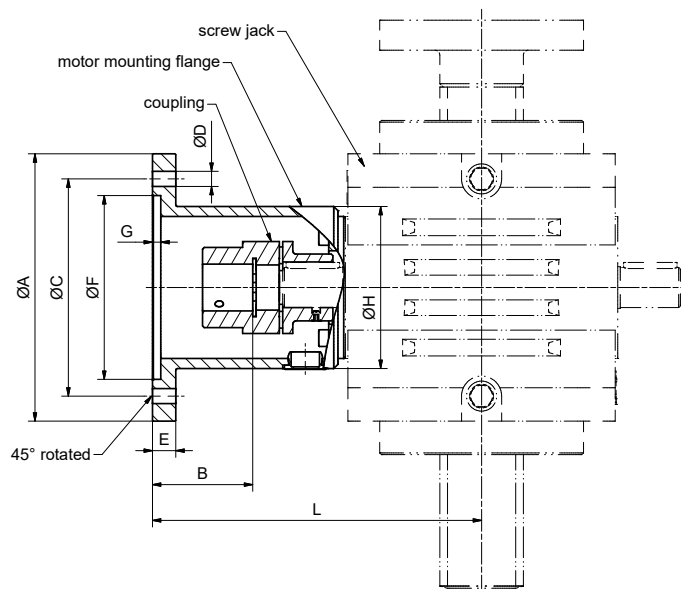
C

D

Accessories

Motor mounting flanges HSE range

Technical drawings: HSE range



Dimensions motor mounting flanges: HSE range

Size	IEC-Flange ØA	Motor shaft length B	Coupling	Hole circle ØC	Hole ØD	Dimension E	Centering ØF	Centering depth G	Dimension ØH	Dimension L
HSE36.1	Ø90	30	R14	Ø75	4x Ø5,5	7	Ø60 H7	4	Ø65	113
	Ø105	30	R14	Ø85	4x Ø6,6	7	Ø70 H7	4	Ø74	113
	Ø140	30	R19/24*	Ø115	8x Ø9	12	Ø95 H7	4	Ø74	123
50		R19/24	Ø115	4x Ø9	12	Ø95 H7	4	Ø74	146	
HSE50.1	Ø120	30	R19/24	Ø100	4x Ø6,6	10	Ø80 H8	5	Ø72	142
		40	R19/24	Ø100	4x Ø6,6	10	Ø80 H8	5	Ø72	152
		50	R19/24	Ø100	4x Ø6,6	10	Ø80 H8	5	Ø72	162
	Ø140	40	R19/24	Ø115	4x Ø9	12,5	Ø95 H8	5	Ø72	152
		50	R19/24	Ø115	4x Ø9	12,5	Ø95 H8	5	Ø72	162
	Ø160	40	R19/24	Ø130	4x Ø9	12,5	Ø110 H8	5	Ø72	152
50		R19/24	Ø130	8x Ø9	12,5	Ø110 H8	4,5	Ø73	162,5	
HSE63.1	Ø140	40	R24/28	Ø115	4x Ø9	14	Ø95 H8	5	Ø97	177
		50	R24/28	Ø115	4x Ø9	14	Ø95 H8	5	Ø97	187
	Ø160	40	R24/28	Ø130	4x Ø9	14	Ø110 H8	5	Ø97	177
		50	R24/28	Ø130	4x Ø9	14	Ø110 H8	5	Ø97	187
	Ø200	40	R24/28	Ø130	4x Ø9	14	Ø110 H8	5	Ø97	197
		60	R24/28	Ø130	4x Ø9	14	Ø110 H8	5	Ø97	197
	Ø200	40	R24/28	Ø165	4x Ø11	14	Ø130 H8	4	Ø101	177
		50	R24/28	Ø165	4x Ø11	14	Ø130 H8	4	Ø101	187
HSE80.1	Ø200	60	R28/38	Ø165	4x Ø11	15	Ø130 H8	5	Ø120	241
		80	R28/38	Ø165	4x Ø11	15	Ø130 H8	5	Ø120	241
	Ø250	60	R28/38	Ø215	4x Ø14	15	Ø180 H7	5	Ø125	241
		80	R38/45	Ø215	4x Ø14	15	Ø180 H7	5	Ø125	265
HSE100.1	Ø300	80	R38/45	Ø265	4x Ø14	15	Ø230 H7	5	Ø125	265
	Ø200	60	R38/45	Ø165	4x Ø11	18	Ø130 H7	5	Ø150	262
		80	R38/45	Ø215	4x Ø14	18	Ø180 H7	5	Ø150	282
HSE100.1	Ø300	60	R28/38	Ø265	4x Ø14	18	Ø230 H7	5	Ø150	278
		80	R28/38	Ø265	4x Ø14	18	Ø230 H7	5	Ø150	278

*Coupling must be reworked on the hub on the gearbox side.

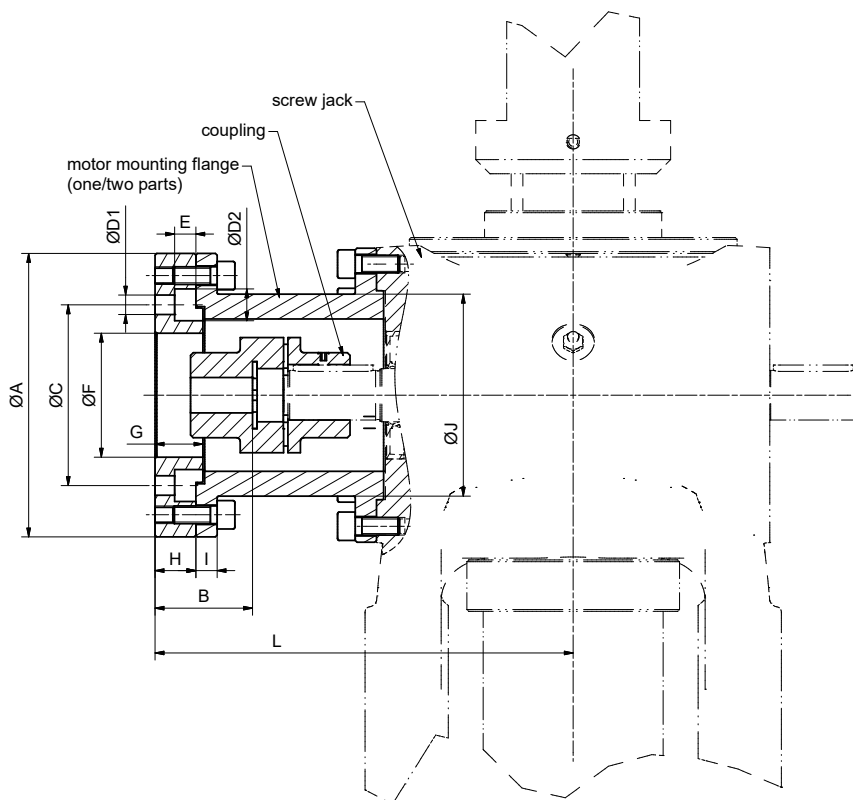
A



Accessories

Motor mounting flanges SSP range

Technical drawings: SSP range



Dimensions motor mounting flanges: SSP range

Size	Drive unit	IEC-Flange ØA	Motor shaft length B	Coupling	Hole circle ØC	Hole ØD2 - E / ØD1	Centering ØF	Centering depth G	Dimension H	Dimension I	Dimension J	Dimension L
15.1	Auma SA10 G0	Ø160	55	R28/38	Ø102	4x Ø18 - 12 / Ø11	Ø60 H8	23	19	10	Ø98	215
	Auma SA10 F10	Ø160	55	R28/38	Ø102	4x Ø18 - 12 / Ø11	Ø70 H8	23	19	10	Ø98	215
	Auma SA14	Ø175	76	R38/45	Ø140	4x Ø17,5	Ø100 H7	5	14	-	Ø98	240
20.1	Auma SA10 G0	Ø160	55	R28/38	Ø102	4x Ø18 - 12 / Ø11	Ø60 H8	23	19	12	Ø114	236
	Auma SA10 F10	Ø160	55	R28/38	Ø102	4x Ø18 - 12 / Ø11	Ø70 H8	23	19	12	Ø114	236
	Auma SA14	Ø175	76	R42/55	Ø140	4x Ø17,5	Ø100 H7	15	17	-	Ø114	261
25	Auma SA14	Ø175	76	R42/55	Ø140	4x Ø17,5	Ø100 H7	20	17	-	Ø114	279,5
	Auma SA16	Ø210	97	R55/70	Ø165	4x Ø33 - 22 / Ø22	Ø130 H8	34	30	12	Ø150	304,5