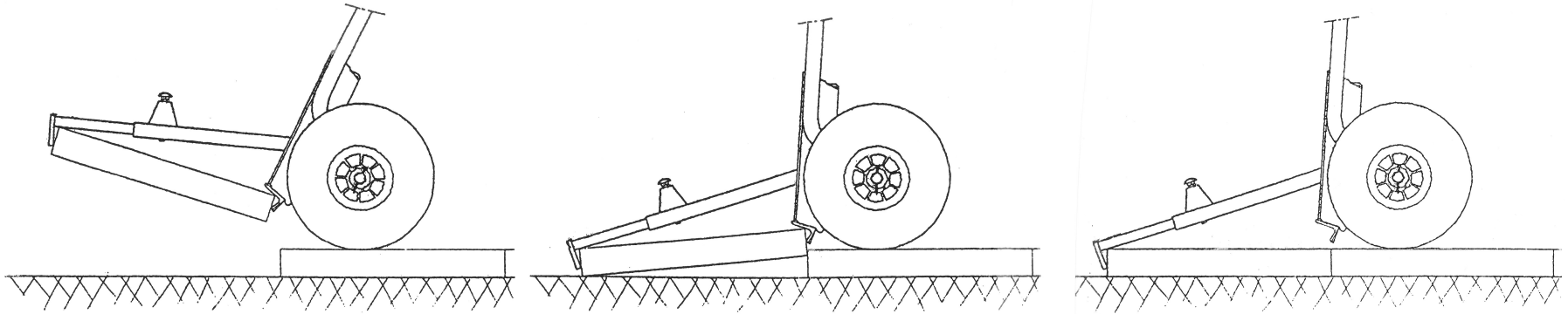
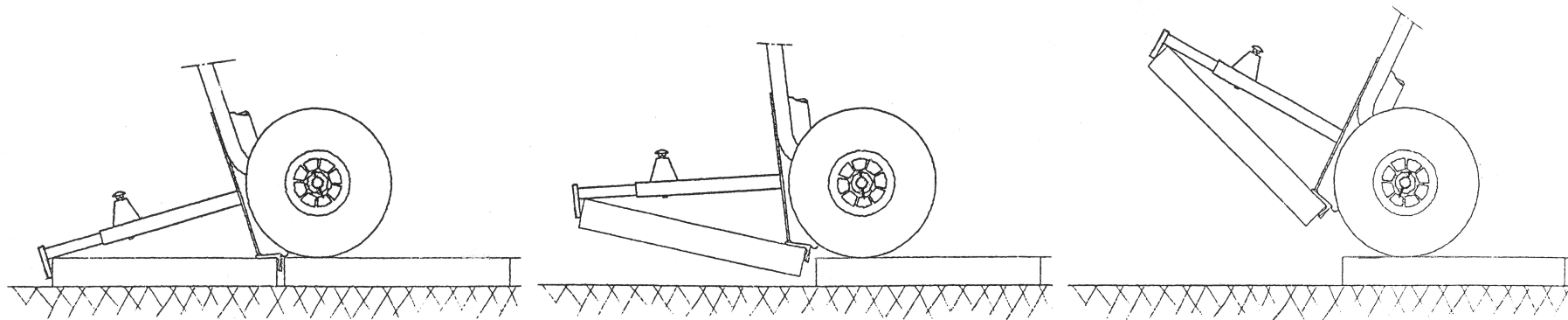


## Gebrauchsanleitung EL-SIMPLE



Das Verlegen der Fliesen/Steinplatten mit dem EL-SIMPLE.

- Die Verwendung von extra Hebeln (um zum Beispiel ein Stoßeisen in dem Rahmen zu stecken) ist nicht erlaubt.
- Bei unzulässiger Gebrauch des EL-SIMPLE fällt der Garantie.
- Benutzer des EL-SIMPLE müssen diese Gebrauchsanleitung kennen.



Das Entfernen der Fliesen/Steinplatten mit dem EL-MULTI.

- Die zu entfernenden Fliesen/Steinplatten sollen, beim Heben, nicht gehindert werden von dem angrenzenden Fliesen/Steinplatten.

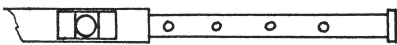
Die Länge des Hakens ist abhängig von der Größe der Fliesen/Platten.

Die Länge ist einfach anzupassen, man zieht den Sperrstift hoch und schiebt den Haken hinein.

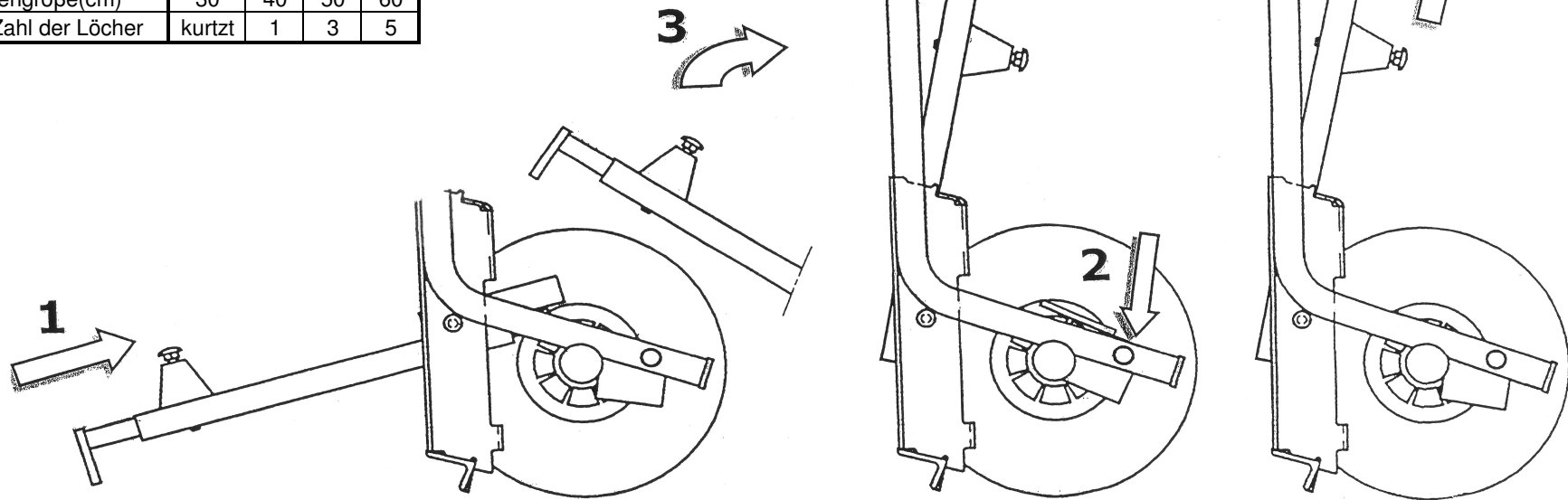
Bei einer bedingten Größe der Fliesen/Platten gibt es einen Unterschied zwischen der zu wählenden Länge des Hakens zum Legen der Fliesen/Platten und zum entfernen der Fliesen/Platten.

Die Tabelle zeigt die richtige Position des Hakens als Funktion der Fliesengröße/Platte (in cm). Die Position des Hakens ist mit der Zahl der Löcher sichtbar am Haken angegeben.

Die Zahl der sichtbaren Löcher am Haken.

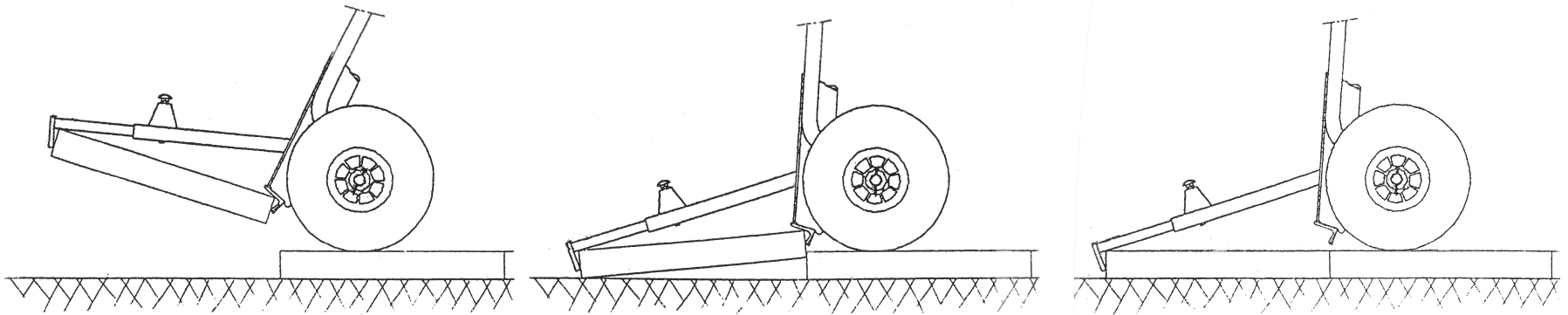


Fliesen/Platten legen				
Fliesengröße(cm)	30	40	50	60
Die Zahl der Löcher	kurz	2	4	6
Fliesen/Platten entfernen				
Fliesengröße(cm)	30	40	50	60
Die Zahl der Löcher	kurtzt	1	3	5



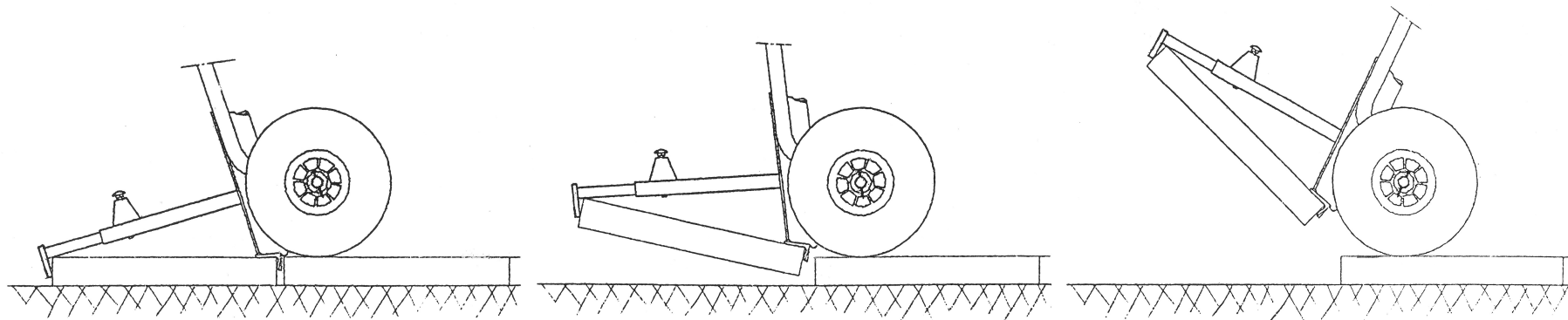
Parkposition des Hakens.

## Manual EL-SIMPLE



The placement of tiles/slabs with the device

- The use of extra levers (for example by inserting a crowbar into the frame) is not allowed.
- Improper use of the device will result in cancellation of the guarantee.
- Users of the device have to be aware of the contents of this manual.



The removal of tiles with the device

- The lifting of tiles that have to be removed shall not be restricted due to clamping by the surrounding tiles.

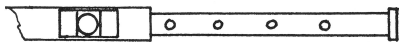
Type	Gripping Range* W mm (In)	Working Load Limit WLL kg (lbs)	Dead Weight kg (lbs)
<b>EL-SIMPLE</b>	300 – 600 (11¾ – 23½")	80 (175)	12 (25)

Depending on the size of the tiles the length of the hook of the device has to be adjusted. Adjustment of the length of the hook can be done easily by lifting the locking pin and sliding the retractable bar in or out.

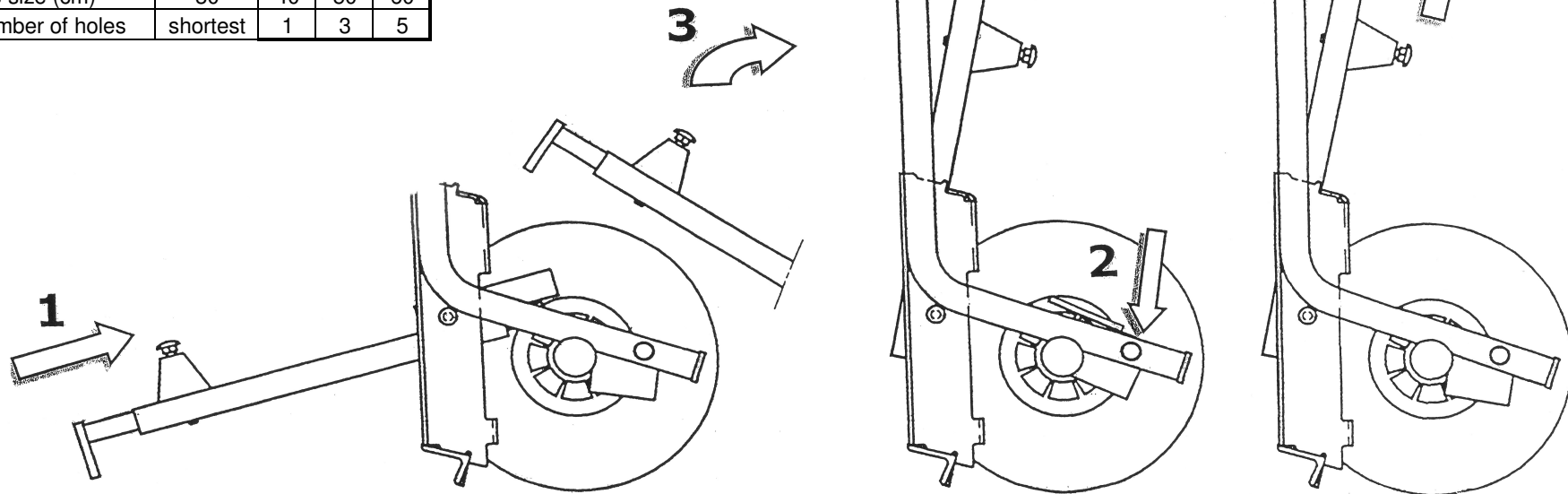
Please also note that for the same size of tiles the length of the hook is different for placement of tiles as opposed to the removal of tiles.

The table below shows the correct position of the hook as a function of the tile size (in cm). The position of the hook is defined in terms of the number of holes in the bar of the hook that is visible in that position.

**Number of visible holes in the retractable hook.**

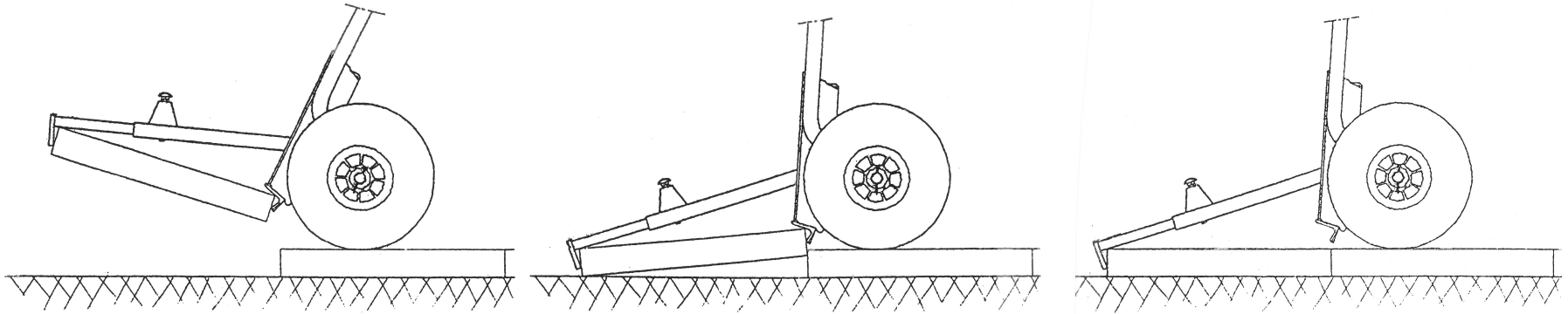


		Placement of tiles			
Tile size (cm)		30	40	50	60
Number of holes		short	2	4	6
		Removal of tiles			
Tile size (cm)		30	40	50	60
Number of holes		shortest	1	3	5



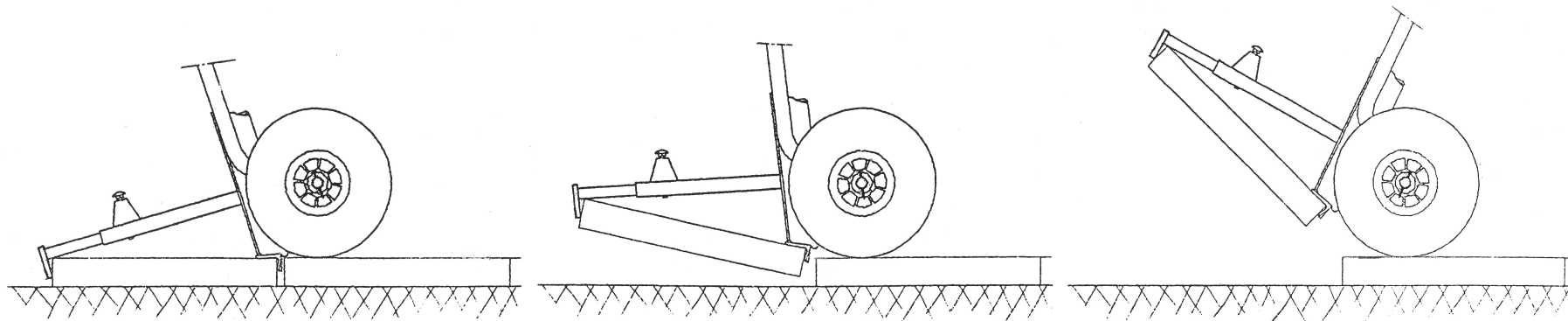
Storage of the hook

## Instrutions du EL-SIMPLE



La pose de carreaux avec le EL-SIMPLE.

- L'utilisation de leviers supplémentaires (par exemple en enfonçant une barre à mine dans le cadre) n'est pas autorisée.
- La garantie ne s'applique pas en cas de mauvaise utilisation du EL-SIMPLE.
- Les utilisateurs du EL-SIMLE doivent connaître des instructions.



Le retrait de carreaux avec le EL-SIMPLE.

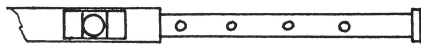
- Les carreaux à retirer ne doivent pas être gênés par les carreaux voisins lorsqu'ils sont soulevés.

La longueur du crochet dépend de la grosseur des carreaux que l'on traite.  
 La longueur est facilement adaptable en tirant la goupille de blocage vers le haut et en faisant glisser le crochet télescopique vers l'intérieur ou l'extérieur.

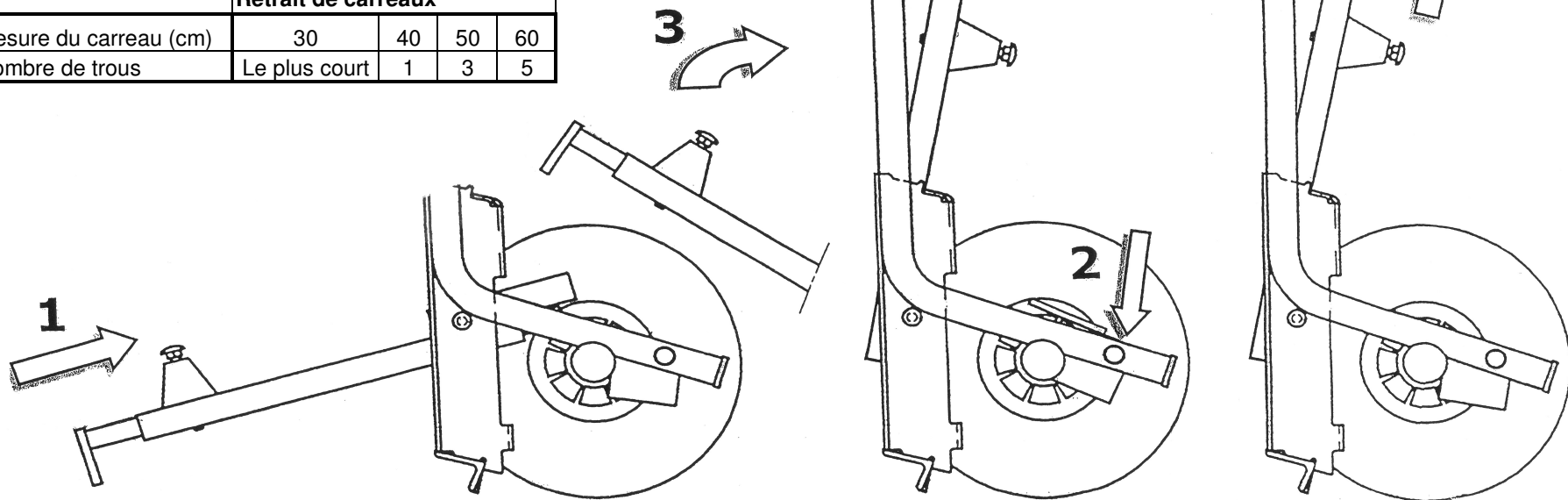
Pour une certaine mesure de carreaux il y a une différence entre la longueur du crochet à choisir pour la pose des carreaux et pour le retrait des carreaux.

Le tableau monte la position correcte du crochet comme fonction de la mesure du carreau (en cm).  
 La position du crochet est indiquée par le nombre de trous visibles dans le crochet télescopique.

Nombre de trous visibles  
 dans le crochet télescopique

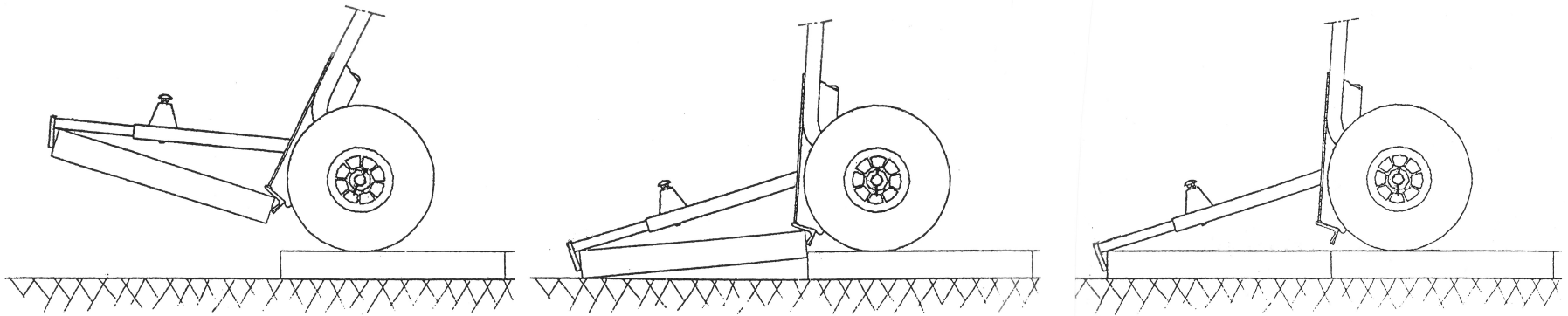


Pose de carreaux				
Mesure du carreau (cm)	30	40	50	60
Nombre de trous	court	2	4	6
Retrait de carreaux				
Mesure du carreau (cm)	30	40	50	60
Nombre de trous	Le plus court	1	3	5



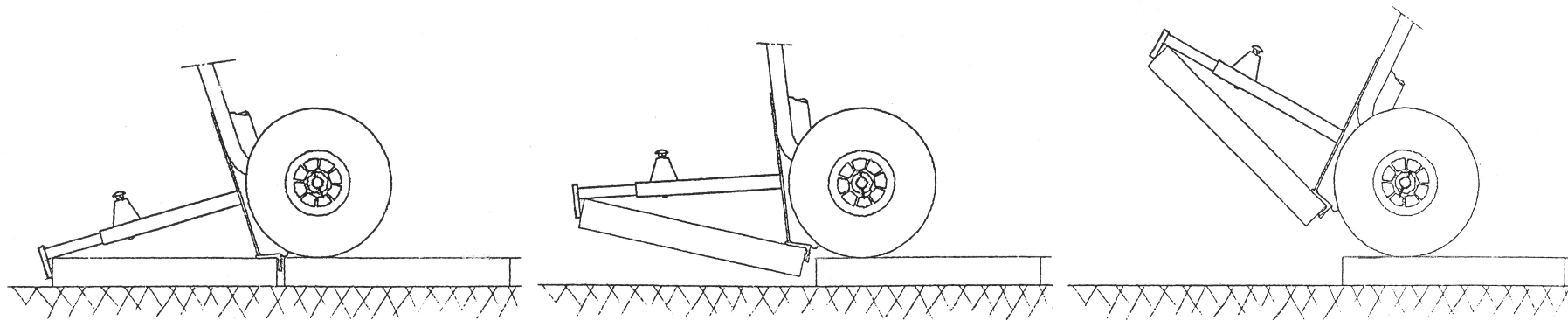
Le rangement du crochet.

## Handleiding EL-SIMPLE



Het leggen van tegels met de EL-SIMPLE.

- Het gebruik van extra hefboomen (door bijvoorbeeld een stootijzer in het frame te steken) is niet toegestaan.
- Bij onoordeelkundig gebruik van de EL-SIMPLE vervalt de garantie.
- Gebruikers van de T-Donkey dienen bekend te zijn met deze handleiding.



Het weghalen van tegels met de EL-SIMPLE.

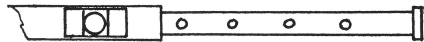
- De weg te halen tegels mogen, bij het optillen, niet gehinderd worden door de aangrenzende tegels.

De lengte van de haak hangt af van de grootte van de tegels die men verwerkt.  
De lengte is eenvoudig aan te passen door de blokkeerpen omhoog te trekken en de uitschuifbare haak in of uit te schuiven.

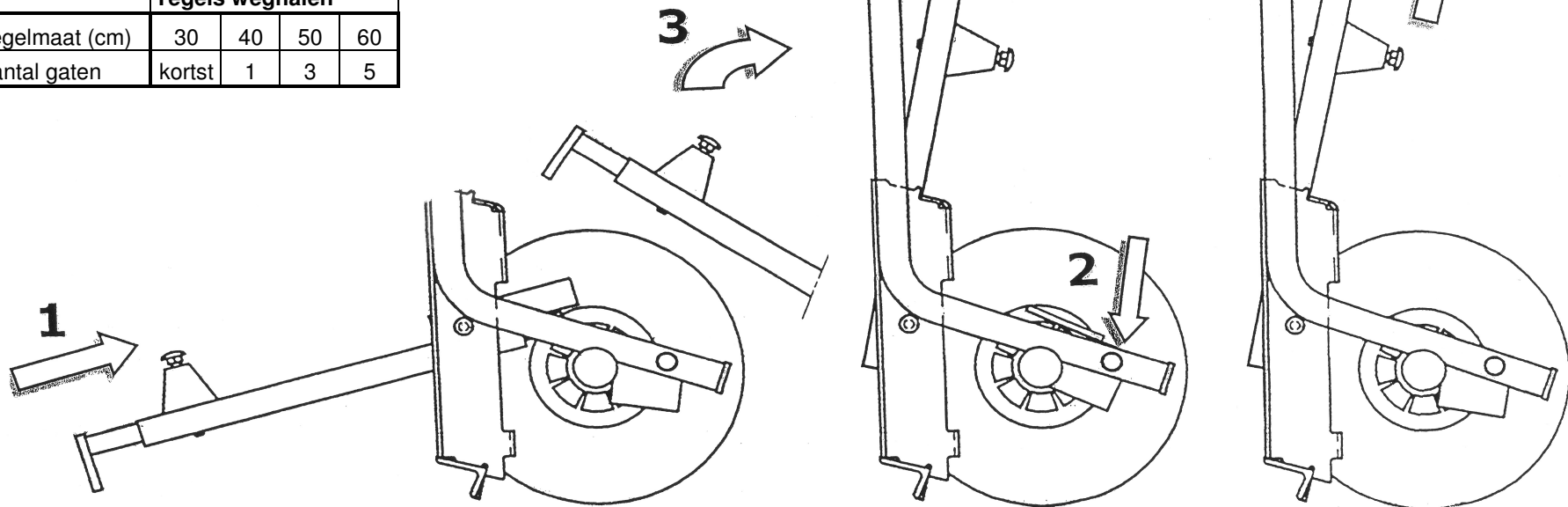
Bij een bepaalde tegelmaat is er een verschil tussen de te kiezen lengte van de haak voor het leggen van tegels en voor het weghalen van tegels.

De tabel toont de juiste positie van de haak als functie van de tegelmaat (in cm).  
De positie van de haak wordt aangegeven met het aantal gaten dat zichtbaar is in de uitschuifbare haak.

Aantal zichtbare gaten  
in de uitschuifhaak.



Tegels leggen				
Tegelmaat (cm)	30	40	50	60
Aantal gaten	kort	2	4	6
Tegels weghalen				
Tegelmaat (cm)	30	40	50	60
Aantal gaten	kortst	1	3	5



Het opbergen van de haak.